

КОМНАТНЫЕ ТЕРМОСТАТЫ

КОМНАТНЫЙ ТЕРМОСТАТ СЕРИЯ TPx200



TPW214

Серия ESBE TPx200 включает ряд беспроводных электронных комнатных термостатов для использования в системах отопления или охлаждения.

ПРИМЕНЕНИЕ

Серия ESBE TPx200 представляет собой модельный ряд беспроводных электронных комнатных термостатов с двухпозиционным регулированием для использования в системах отопления или охлаждения. Термостаты могут подключаться к двум точкам или приводу с возвратной пружиной, к циркуляционному насосу или непосредственно к котлу.

ВАРИАНТЫ

TPW214 — это беспроводной программируемый на неделю электронный комнатный термостат для использования в системах отопления или охлаждения с питанием от двух батареек типа AA (1,5 В). Температура регулируется в диапазоне 5 °С ... 35 °С. Предусмотрены три режима работы: комфортный, экономичный и защита от замерзания/ВЫКЛ. Режимы включаются по программе, задаваемой на 7 суток с 48 программируемыми периодами в каждом сутках. Термостат также можно перевести в режим отпуска с продолжительностью от одного часа до 99 суток. На дисплее отображается измеренная температура, включенный режим и состояние реле (включено или выключено).

TPW214 поставляется с одноканальным приемником TWR911, для которого требуется питание 230 В перем. тока. В приемнике предусмотрен светодиод для индикации состояния и ошибок, а также кнопка для ручного управления выходным реле. Номинальные параметры контактов реле: 6 (1) А @ 250 В перем. тока.

ТЕХНИЧЕСКИЕ ДАННЫЕ

Температура окружающей среды: _____ макс. 40 °С
 _____ мин. 0 °С
 Влажность окружающей среды: _____ относительная влажность
 20...80 % без образования конденсата
 Тип датчика: _____ NTC 4,7 кОм @ 25 °С
 Класс контроля температуры ЕгР: _____ I
 Потребление электроэнергии: _____ 1 %
 Степень защиты — Комнатный термостат: _____ IP30
 — Приемник: _____ IP4x
 Номинальный ток контактов: _____ 6 (1) А @ 250 В перем. тока
 Электропитание, комнатный термостат: _____ 2 x 1,5 В LR6/AA
 Срок службы батареек: _____ > 2,5 лет
 Электропитание, приемник: _____ 230±10 % В перем. тока, 50 Гц
 Потребление энергии: _____ 11 Вт
 Радиочастота: _____ 868 МГц
 Максимальное расстояние до приемника: >300 м на открытой местности
 _____ >50 м в зданиях
 (зависит от здания и окружающей среды)
 Класс защиты: _____ II

Материал

Корпус — Комнатный термостат:
 _____ Пластик АБС + ПК самогасящийся V0
 — Приемник: _____ Пластик АБС самогасящийся V0

Декларации соответствия и сертификаты:

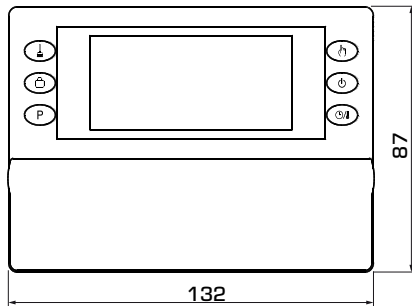
CE LVD 2014/35/EU
 EMC 2014/30/EU
 RoHS 2011/65/EU
 RED 2014/53/EU

ПОДХОДЯЩИЕ ПРИВОДЫ ESBE

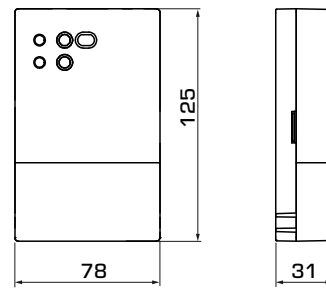
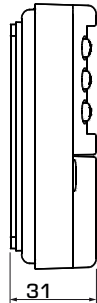
Серия	Управляющий сигнал	ARA600	90	ARC300	ARD100	ARD200	ALG400	VZC/VZD	MBA100	ZRS100
TPx200	2-точечное управление	ARA6x5, ARA6x6, ARA6x7, ARA6x8	M97, M98	ARC361, ARC363	ARD155, ARD157	ARD255, ARD257	ALG434, ALG436	•	•	•

КОМНАТНЫЙ ТЕРМОСТАТ

СЕРИЯ TRx200



TRW214, комнатный термостат



TWR911, приемник

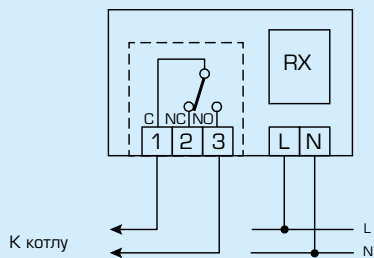
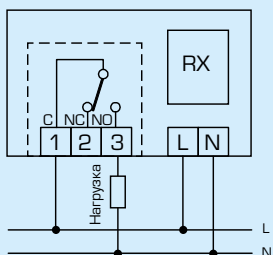
СЕРИЯ TRx200

Арт. №	Наименование	Применение	Электропитание	Номинальный ток контактов	Диапазон установки	Масса [кг]	Примечание
18003300	TRW214	Отопление или охлаждение	2*AA (1,5 В)	6 (1) А @ 250 В перем. тока	5-35°C	0,18+0,16	Программа на неделю

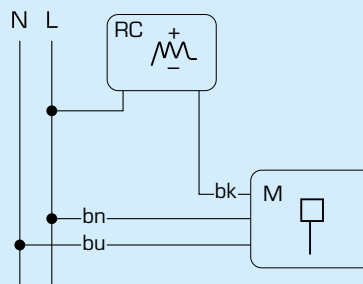
КОМНАТНЫЙ ТЕРМОСТАТ СЕРИЯ TRx200

СХЕМА ЭЛЕКТРИЧЕСКИХ ПОДКЛЮЧЕНИЙ

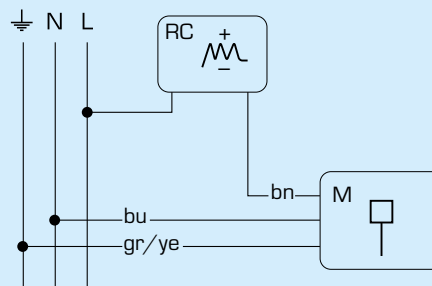
На схемах электрических подключений приведены типовые варианты применения. Все возможности описаны в руководстве пользователя.



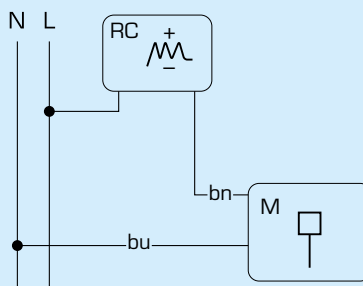
ЭЛЕКТРИЧЕСКОЕ ПОДКЛЮЧЕНИЕ К ПРИВОДАМ ESBE



Серии ARA600, 90, ARC300, VZC/VZD, MBA100



Серия ZRS100



Серии ARD100, ARD200, ALG400